



7005 PRIDE OAK

модульные напольные покрытия

# Vinyl SW

## КОМПЬЮТЕРНОЕ ЛУЧ

# ПЕРФЕКТ

KM2



3 MM



0.7 MM



4.9 КГ/КВ.М



1001 MALAGA OAK



1003 GOLDEN OAK



1006 CAPPUCCINO OAK



1008 GHANA OAK



2002 URBAN OAK



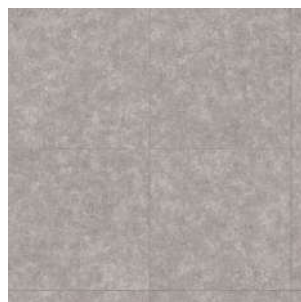
2004 BOHEMIAN OAK



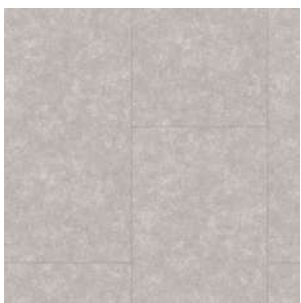
2007 BROWNIE OAK



3001 CHRISTIE



6002 GIOTTO



6003 GIOTTO



6005 GIOTTO



6006 GIOTTO





# КОМФОРТ



2.85 MM



0.55 MM



4.7 КГ/КВ.М



1001 MALAGA OAK



1002 FROSTED OAK



1003 CAPPUCCINO OAK



1005 SILVER OAK



1006 CAPPUCCINO OAK



1008 GHANA OAK



1009 SAND OAK



2001 NORDIC OAK



2002 URBAN OAK



2003 SANTORINI OAK



2004 BOHEMIAN OAK



2005 PATINA OAK



2006 HONEY OAK



2007 BROWNIE OAK

# МОДЕРН



2.7 мм



0.4 мм



4.5 кг/кв.м



1002 FROSTED OAK



1005 SILVER OAK



1009 SAND OAK



2001 NORDIC OAK



2003 SANTORINI OAK



2005 PATINA OAK



2006 HONEY OAK



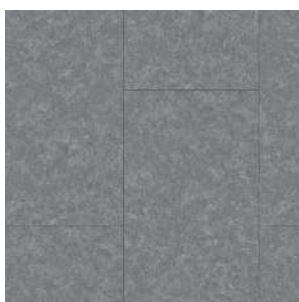
4001 VERONESE



4002 VERONESE



4005 VERONESE



6001 GIOTTO



6004 GIOTTO



7001 BLANCO OAK



7004 DAKAR OAK



7005 PRIDE OAK



7006 SOMALI OAK



# ТЕХНИЧЕСКИЕ ХАРАКТЕРИСТИКИ



Покрытие поливинилхлоридное модульное  
ТУ 22.23.15-006-57443326-2020

		ПЕРФЕКТ	КОМФОРТ	МОДЕРН
Класс использования	DIN EN ISO 10582	23 34/43	23 33/42	23 32/41
Общая толщина, мм	ГОСТ 11529	3	2.85	2.7
Защитный слой, мм	ГОСТ 11529	0.7	0.55	0.4
Вес, кг/кв.м	DIN EN ISO 23997	4.9	4.7	4.5
Размеры, мм DIN EN ISO 24342	* 457.2 x 457.2 914.4 x 457.2 914.4 x 914.4 914.4 x 152.4 1320 x 196		1320 x 196	*
Абсолютная остаточная деформация, мм, не более	DIN EN ISO 24343-1	0.1	0.1	0.1
Изменение линейных размеров %, не более	DIN EN 23999	0.04	0.04	0.04
Истираемость, мкм, не более	ГОСТ 11 529	26	26	26
Шумоизоляция, Дб, не менее	ГОСТ 27296	8	8	8
Теплоусвоение, Вт/кв.мхК, не более	ГОСТ 25609	15	15	15
Класс пожарной опасности	ФЗ-123	КМ2	КМ5	КМ5
Группа воспламеняемости	ГОСТ 30402	В2	В3	В3
Группа распротр. пламени	ГОСТ Р 51032	Д2	Д3	Д3
Дымообразующая способность	ГОСТ 12.1.044	Т1	Т2	Т2
Класс опасности по токсичности продуктов горения	ГОСТ 12.1.044	РП1	РП2	РП2





[www.komitexlin.ru](http://www.komitexlin.ru)

[expert@lin.komitex.ru](mailto:expert@lin.komitex.ru)

тел. +7 (8212) 28-65-39

ООО «КОМИТЕКС ЛИН»  
167000, г. Сыктывкар  
ул. 2-я Промышленная, 10

23.01.2023