



# SOLID

448 CHRISTIE

23/31 class



OVER 30 YEARS  
OF SERVICE LIFE

33/41 class



OVER 15 YEARS  
OF SERVICE LIFE

**Bfl-s1** 2mm 0,3mm 1,8kg/sq.m

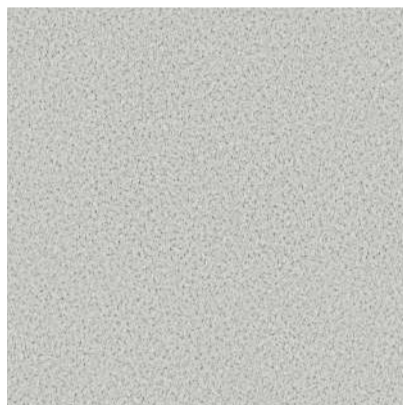


**KOMITEX** 

DOMESTIC/ COMMERCIAL CLASS	THICKNESS, mm	WEAR LAYER, mm	WEIGHT, kg/sq.m	ROLL WIDTH, m	ROLL LENGTH, m
КЛАСС	ОБЩАЯ ТОЛЩИНА, мм	ТОЛЩИНА ЗАЩИТНОГО СЛОЯ, мм	ВЕС, кг/кв.м.	ШИРИНА РУЛОНА, м	ДЛИНА РУЛОНА, м
EN 685	EN 428	EN 429	EN 430	EN 426	EN 426
23 / 31	2	0,3	1,8	2,5 - 4	25

TECHNICAL INFORMATION  
ТЕХНИЧЕСКИЕ ХАРАКТЕРИСТИКИ

INDENTATION, mm	DIMENSIONAL STABILITY, %	WEAR RESISTANCE, mkm	SOUND INSULATION, dB	THERMAL INSULATION, W/sq.mK	FIRE HAZARD CLASS	FLAMMABILITY	FLAME PROPAGATION	SMOKE GENERATION	TOXICITY OF SMOKE
АБСОЛЮТНАЯ ОСТАТОЧНАЯ ДЕФОРМАЦИЯ, мм	СТАБИЛЬНОСТЬ ЛИНЕЙНЫХ РАЗМЕРОВ, %	ИСТИРАЕМОСТЬ, мкм	ШУМОИЗОЛЯЦИЯ, дБ	ТЕПЛОУСВОЕНИЕ Вт/кв.м.хК	КЛАСС ПОЖАРНОЙ ОПАСНОСТИ	ГРУППА ВОСПЛАМЕНЯЕМОСТИ	ГРУППА РАСПРОСТРАНЕНИЯ ПЛАМЕНИ	ДЫМООБРАЗУЮЩАЯ СПОСОБНОСТЬ	ТОКСИЧНОСТЬ ПРОДУКТОВ ГОРЕНИЯ
EN 24343	EN 434	-	ГОСТ 27296 - 2012	ГОСТ 25609 - 2015	-	ГОСТ 30402-96	ГОСТ R 51032-97	ГОСТ 12/1/044-89	ГОСТ 12/1/044-89
≤0,2	0,04	26	≤ 10	≤ 15	КМ5	В3	РП3	Д3	Т2



448 CHRISTIE



501 BORDEAUX board width 20 cm



763 KLONDIKE board width 10 cm



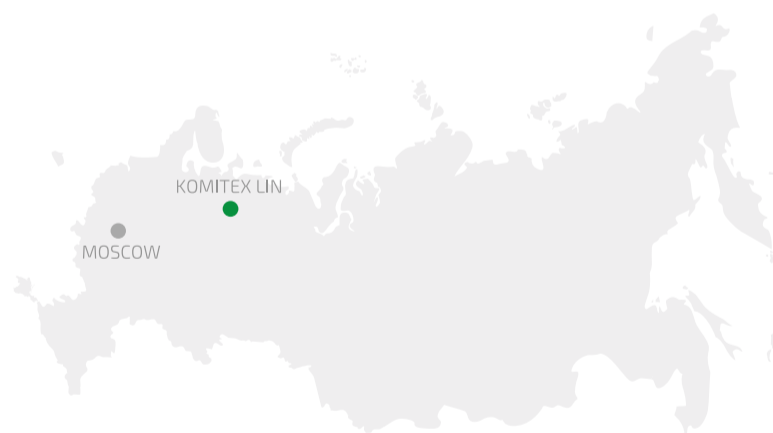
Watch our video at [www.komitexlin.ru](http://www.komitexlin.ru),  
by clicking on the QR-link  
Смотрите наше видео на [www.komitexlin.ru](http://www.komitexlin.ru),  
перейдя по QR-ссылке



Subscribe on our group VKONTAKTE  
Подписывайтесь на нашу группу ВКОНТАКТЕ



Watch our video at [www.youtube.com](http://www.youtube.com),  
by clicking on the QR-link  
Смотрите наше видео на [www.youtube.com](http://www.youtube.com),  
перейдя по QR-ссылке



10, 2-ya Promyshlennaya Street  
Syktyvkar, Komi Republic  
Russia, 167981

tel. 8 (800) 222 00 28  
lin@lin.komitex.ru

[www.komitexlin.ru](http://www.komitexlin.ru)



SOLID 2019 JAN.